

## RP-26

PASSERELLE D'ACCÈS SOUS PONT

La RP-26 a une portée maximum déployée de 85'3" pieds sous le pont. Un fois déployée elle peut couvrir une surface de 6350 pieds carrés. L'équipement peut être sur camion ou sur remorque.

*\*Le camion utilisé et sa couleur peuvent varier selon les spécifications du client*



### CARACTÉRISTIQUES

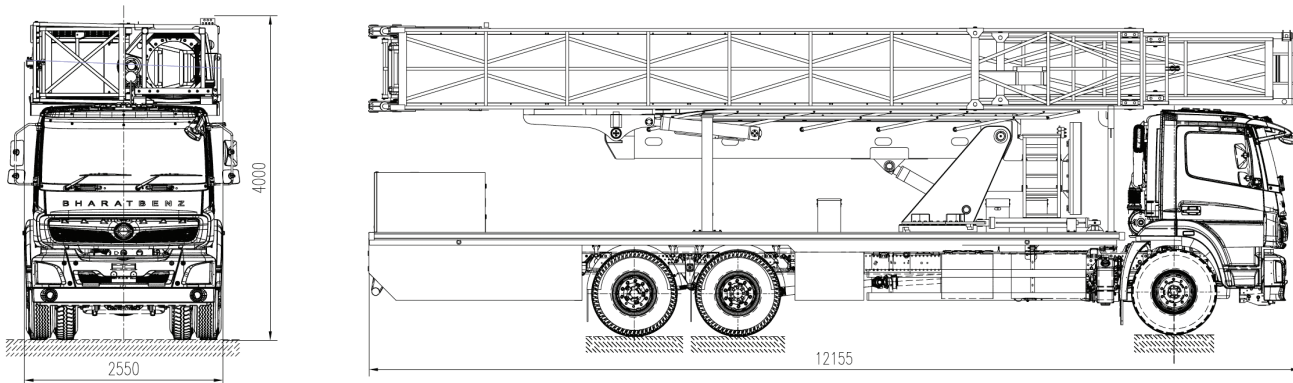
- ✓ Déploiement en 5 minutes dans une voie de 3 mètres
  - ✓ Système propulsion hydraulique lorsque déployé
  - ✓ ± réglage de la tour à 5° pour une super élévation
  - ✓ Système de communication bidirectionnel main libre entre la passerelle, la cabine du camion et le poste de contrôle.
  - ✓ Système hydraulique principale alimenté par le moteur du camion
  - ✓ Générateur électrique qui sert aussi d'alimentation hydraulique secondaire
  - ✓ Prise électrique sur la passerelle
  - ✓ Alarme visuel et sonore lorsque capacité de charge atteint
  - ✓ Points d'encrage antichute sur la passerelle
  - ✓ Équipé d'un système de frein pneumatique
- Options disponibles :*
- ✓ Télécommande sans fils | Système de caméra | Alimentation en air ou en eau dans la passerelle | Échafaudage | Éclairage | Extension de la passerelle | Disponible en 2 ou 3 sections



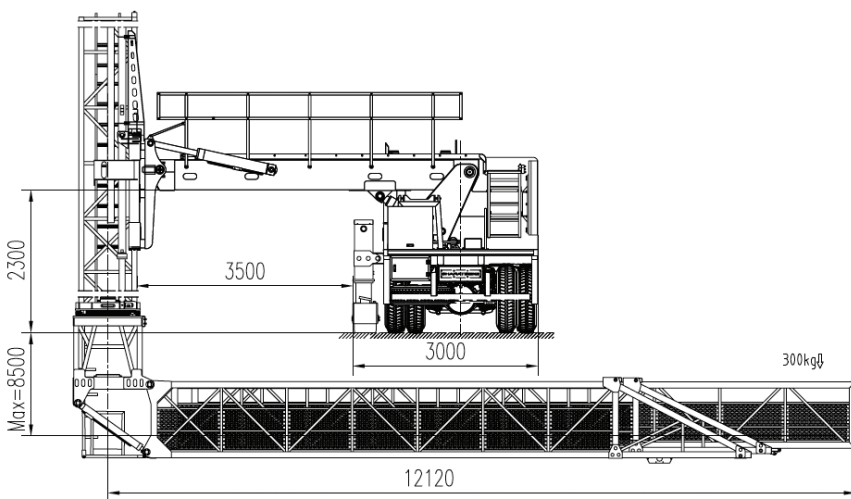
### SPECS

	US	MÉTRIQUE
Longueur de la plate-forme	85' 3"	26 m
Largeur minimum de la passerelle	3' 3"	1 m
Dégagement latéral'	11' 5"	3,5 m
Espace libre sous la traverse	17'	5,2 m
Portée verticale	27' 9"	8,5 m
Capacité de charge sur la passerelle	1980 lbs	900 kg
Rotation de la plate-forme		180°
Conformité aux normes		oui
<b>SPÉCIFICATION DU CAMION EN TRANSPORT</b>		
Longueur	38' 9"	12,16 m
Largeur	6' 6"	2,55 m
Hauteur	13' 1"	4 m

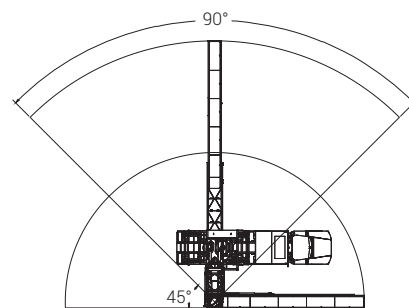
VUE DE FACE ET DE CÔTÉ



SPÉCIFICATION RÉTRACTÉ



ROTATION DE LA PLATE-FORME À 180°



SPÉCIFICATION DÉPLOYÉ



\*Disponible en 2 ou 3 sections selon vos besoins